

東急ハンズ心斎橋店でトレーラーハウスでの1,500W発電を実演!! ～ 電気のある新しいアウトドア・ライフスタイルのご提案 ～

幅広い分野の製品開発を手掛ける原田車両設計株式会社（本社：愛知県みよし市、代表取締役：原田久光）は、“電気を使った新しいアウトドアの楽しみ方”をテーマに、後付け外部給電装置「ライフプラグ」とトレーラーハウス「ライフキューブ」の組み合わせによるさまざまな活用方法をご紹介します実演イベントを、2018年6月2日～3日に東急ハンズ心斎橋店（大阪市中央区）にて開催いたします。

話題のハイブリッド車で最大1,500Wを自家発電！

「ライフプラグ」は、特定車種のハイブリッド車において、燃料が満タンの状態で約4日間分の家庭用電力を供給し続けることができる、高性能な後付け外部給電装置です。

延長コードで多数の家電製品への電気の同時供給が可能なので、トレーラーハウス「ライフキューブ」と併せて使うことでさらに活用範囲が広がるなど、アウトドアや日常生活に役立つメリットがいっぱいです。

▽「ライフキューブ」関連 URL：<http://www.news2u.net/releases/158123>

▽「ライフプラグ」関連 URL：<http://www.hvd.co.jp/lifeplug/>

【活用例】

■アウトドアレジャーに！

EVバイクを充電して、旅先で自由にツーリング。

また、レンジや調理器具を使用しての安心・簡単な時短料理もOKです。

■トレーラーハウスとセットで！

夏場はエアコンを取り付けて涼しく快適に、冬場はコタツや電気ストーブで暖かく過ごせます。

■緊急時・災害時に！

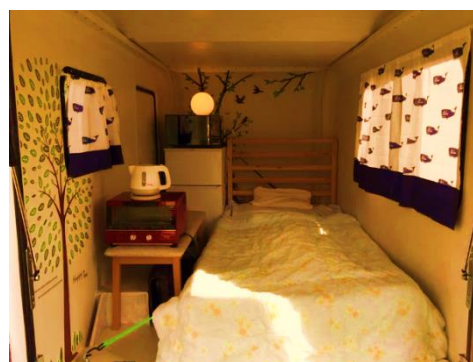
万が一の停電時でも、炊飯器やポットを使った調理や炊き出しが可能です。

■業務用設備としても！

工事現場で使用する電動工具類の充電のほか、照明を設置して快適な作業環境づくりができます。



ライフプラグを搭載したプリウスαでライフキューブを牽引。EVバイクの充電もできます



ライフキューブの内部は、快適な居住空間としてのアレンジも自由自在です

【イベント開催概要】

- 開催日時：2018年6月2日（土）～同6月3日（日）
- 開催場所：東急ハンズ心斎橋店
大阪府大阪市中央区南船場 3-4-12 TEL 06-6243-3111
<https://shinsaibashi.tokyu-hands.co.jp/>
- テーマ：～電気を使った新しいアウトドアの楽しみ方～
- 主要内容：ライフプラグによる発電および活用方法のデモンストレーション（実演）を通じて、“電気のある新しいアウトドア・ライフスタイル”を提案するとともに、その魅力とメリットをご紹介します。

～新しいライフスタイル提案をめざして～

仕事や家庭がひと段落したセカンドライフは、夫婦で、個人で、またペットと共に、本当にやりたかった趣味に没頭したり夢を実現したりする、またとないチャンスです。忙しい日々から解放された今、時間に縛られずゆったりと人生を楽しみたい人に向け、贅沢な大人の楽しみ方をご提案します。

【会社概要】

- 会社名：原田車両設計株式会社
- 所在地：本社 〒470-0224 愛知県みよし市三好町中島 24 中島ビル
TEL：0561-34-6538／FAX：0561-34-6545
広島支店 〒739-0046 広島県東広島市鏡山町 3-13-26 広島テクノプラザ内 232 号室
TEL：082-426-4270
相模原支店 〒神奈川県相模原市中央区相模原 8-1-6 美晶堂相模原ビル 2 F
TEL：042-704-9438／FAX：042-704-9437
- 設立：1998年6月
- 資本金：3,000万円
- 代表者：代表取締役 原田 久光
- 事業内容：開発請負（自動車部品、航空機、福祉機器、パーソナルモビリティ他）、
試作・量産、ソフトウェア開発
- URL：<http://www.hvd.co.jp/>（ライフプラグ）<http://www.hvd.co.jp/lifeplug/>

【本件に関するお問合せ先】

原田車両設計株式会社 担当：商品企画部 青木 文男（アオキ フミオ）
TEL：0561-34-6538／FAX：0561-34-6545
E-mail：information@hvd.co.jp